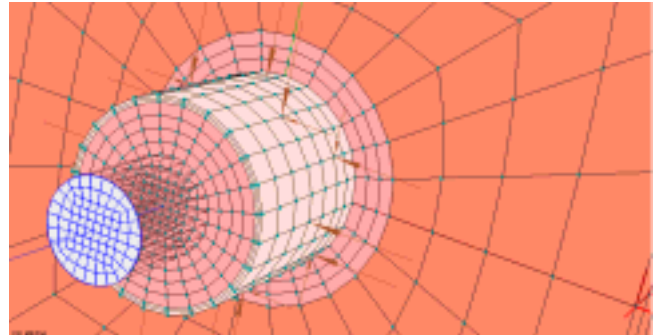


Décollement d'une tête d'ancrage

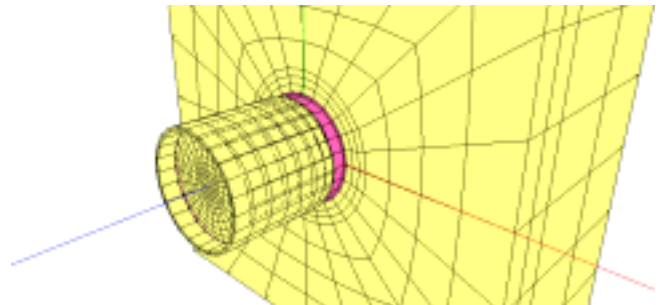
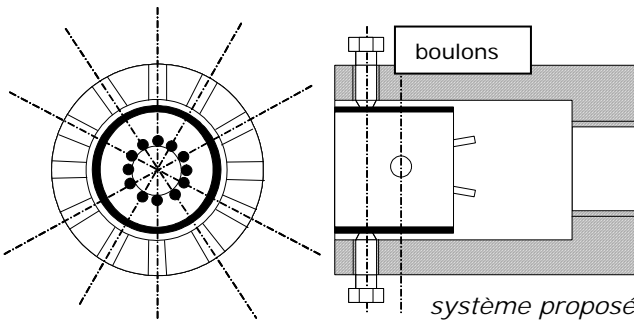
Mots clés: tête d'ancrage, éléments d'interface

La modélisation d'un système d'essai de décollement sur têtes d'ancrages chemisées a été effectuée, afin de valider la technique proposée. Il s'agissait principalement de:

- quantifier l'augmentation de frottement entre la chemise en acier et la tête d'ancrage en béton obtenue grâce aux boulons
- déterminer la force maximale applicable sur la chemise en acier
- vérifier les contraintes de compression dans le béton dues à la présence des boulons



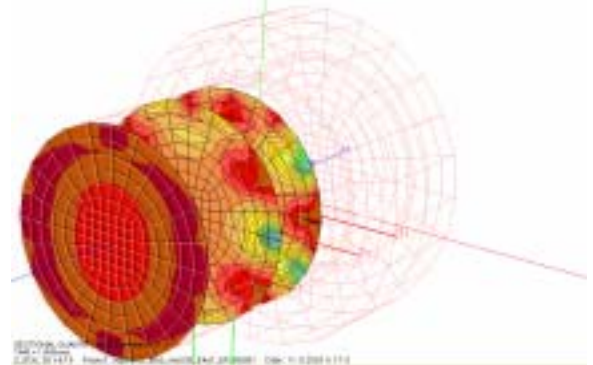
modèle 3D



déformée du système durant le test de décollement



tête d'ancrage



contraintes horizontales pendant le test de décollement

Etude réalisée en 2003 en collaboration avec DCG.