

# Vérification de la sécurité d'un pont

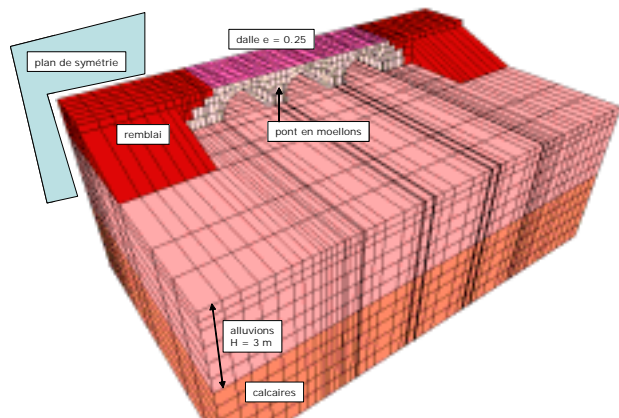
## Pont en moellons sur le Creugenat

*Mots clés: charges de trafic, éléments de contact entre chaque moellon*

L'expertise devait déterminer si ce pont - composé de moellons - pouvait servir de piste d'accès à un chantier important. Le mandat a inclus la vérification de la sécurité structurale du pont ainsi que l'étude de l'aptitude au service.

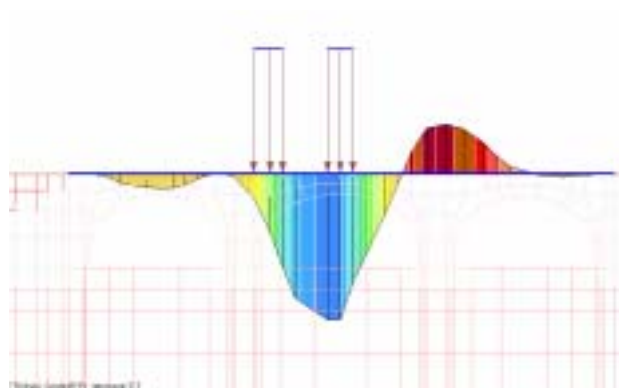


*pont avec indication des moellons*

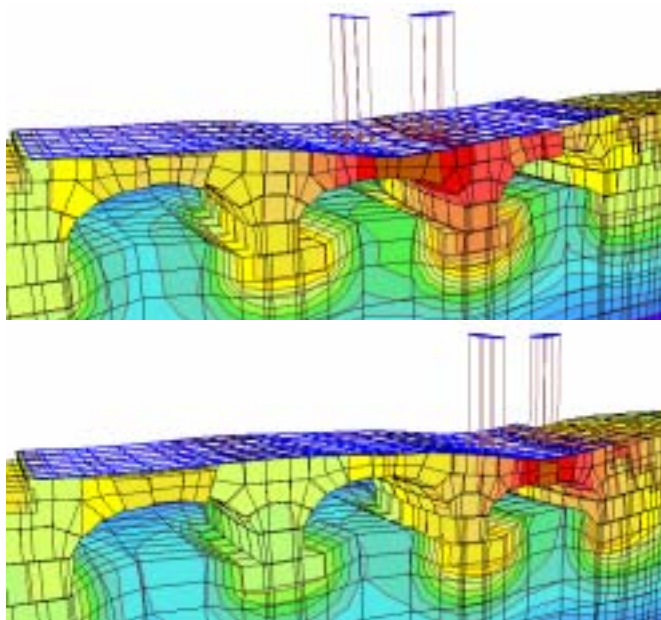


*modèle tridimensionnel*

Le modèle a permis de prédire les déplacements verticaux maximaux, les contraintes aux interfaces entre les moellons ainsi que la plastification des alluvions situées sous le pont.



*moments fléchissants dans la dalle de roulement*



*déplacements sous l'effet de la charge de trafic*

*Etude réalisée en 2002 pour ComSA, en collaboration avec GVH ing. conseils, Tramelan.*