

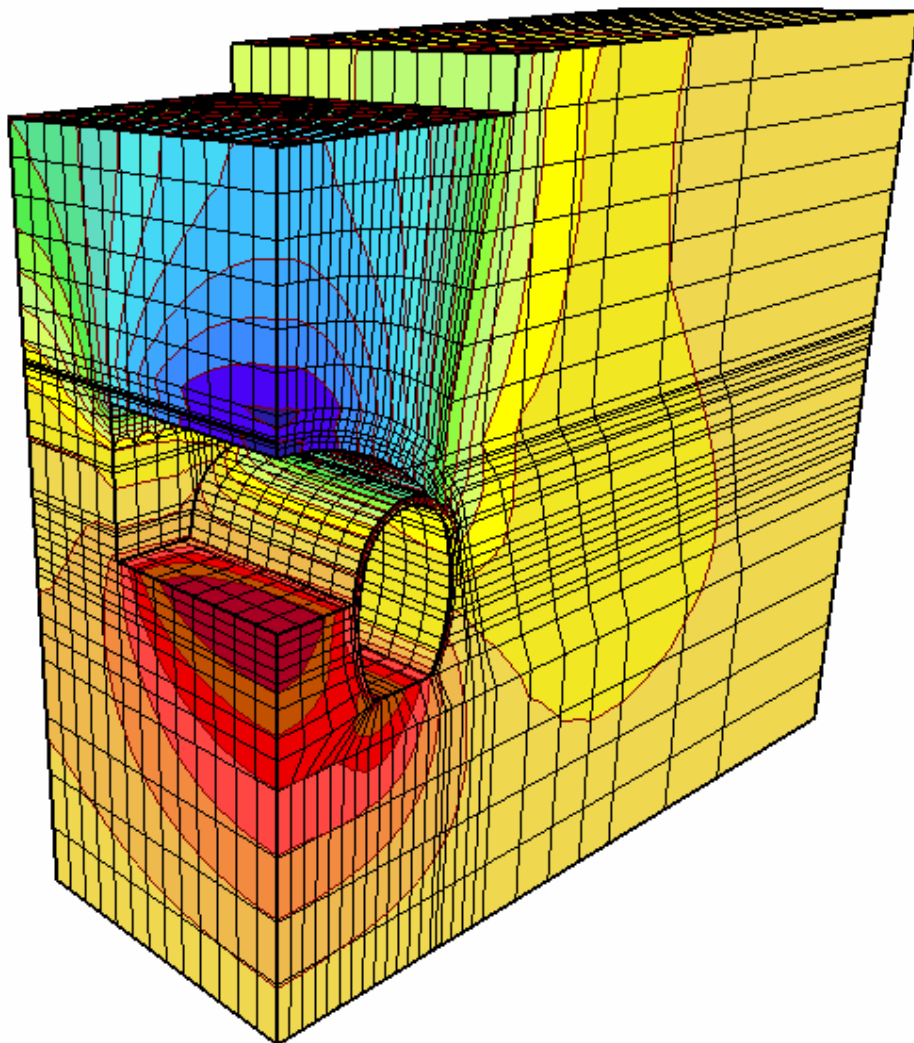
Tunnel en milieu urbain

Excavation d'une station de métro

Mots clés: interaction sol-structure, phases de construction, voûte parapluie

Calcul numérique par une approche 2D et 3D des déplacements occasionnés par la construction du tunnel ainsi que des efforts dans les structures, en tenant compte des étapes de construction réelles.

Une attention particulière est portée aux tassements en surface étant donné l'environnement urbain du projet.



carte couleurs des intensités de déplacement

*Etude réalisée par ComSA,
en collaboration avec GEOS ing. conseils, Genève.*